

SonoScape

Ecógrafo Portatil Doppler Color Modelo SSI - 1000



El **SonoScape SSI-1000** es un ecógrafo autocontenido portátil, de **solo 12 Kg** de peso. Apto para realizar estudios ecográficos en **todas las aplicaciones** incluyendo **CARDIOLOGÍA**, y además posee **Transesofágico Electrónico Multiplanar**.

Su tecnología de procesamiento totalmente digital, sumada a que todos sus **transductores son de banda ancha** con 4 frecuencias producen imágenes de **alta calidad diagnóstica y resolución**.

La configuración del equipo para cada aplicación evita tener que realizar ajustes para los estudios a realizar.

La interfase de usuario y su menú de configuración son completamente ergonómicos e intuitivos.

El **SonoScape SSI-1000** es un sistema que permite la integración de muchas aplicaciones con una excelente relación precio-beneficio.

Está diseñado con la última tecnología disponible en este momento y con los más altos estándares de calidad. Cumple con todas las regulaciones internacionales incluyendo CE-Mark, FDA

Aplicaciones Clínicas

El SSI-1000 es un equipo de ecografía multipropósito diseñado para todas las aplicaciones y en una configuración portátil con gran tamaño de imagen.

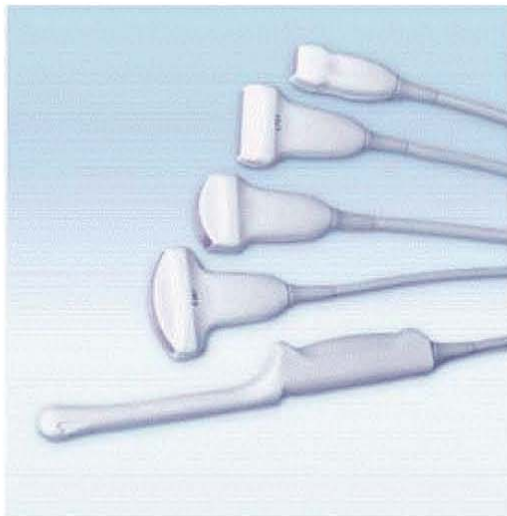
- Abdominal
- Obstetricia
- Ginecología
- Pequeñas Partes
- Vascular
- Cardiología Adulto
- Cardiología Pediát.
- Transcranial
- Urología
- Neonatología
- Próstata
- Transvaginal
- Transrectal
- Intraoperativo
- Pediatría
- Transesofágico Electrónico Multiplanar Adulto y Pediátrico





- Doppler Color Portatil de solo 12 Kg y teclado rebatible
- Formado del haz ultrasónico Digitalmente
- Pantalla de 15" TFT LCD de alta Resolución (1024 x 768)
- Modos: B (2D), M, Imagen Armónica, Doppler Color, Angio Power, Doppler Espectral Pulsado y Continuo (PW/CW)
- Archivo digital de imágenes – HD de 40 GB
- USB 2.0 – Transporte de imágenes en USB PenDrive
- Dicon 3.0 integrado en el sistema
- Gestión Remota de Imágenes vía LAN
- Sistema operativo seguro y estable: Linux
- Composición Multiparamétrica de la Imagen
- Imagen Armónica Tisular (THI)
- Transd de alta densidad de cuatro bandas de frecuencia
- Phased Array, Lineal / Convexo, Intracavitarios (2 a 12MHz)
- Demodulación Digital de Banda Ancha
- Progressive Dynamic Receive Focusing
- Native Frequency Digital Scan Converter
- Natural Frequency Digital Scan Converter (NFDSC)
- Progressive Real-time Aperture Change (PRAC)
- Progressive Real-time Apodization (PRA)
- Adaptive Tissue Flash Rejection (ATFR)
- Tissue Correlated Smart Frequency Selection (TCSFS)

Transductores Multifrecuencia para todas las aplicaciones



Frecuencia	Tipo	Aplicaciones
2.0 - 4.0 MHz	Phased Array	Cardiológico Adulto
4.0 - 7.0 MHz	Phased Array	Cardiológico Ped.
5.0 - 10.0 MHz	Lineal	Vascular, Peq. partes
2.0 - 5.0 MHz	Convexo	Abdominal / Obs
3.0 - 7.0 MHz	Micro Convexo	Abdominal Pediátrico
4.0 - 8.0 MHz	Transvaginal	Obs / Ginecológico

y otros transductores específicos

SonoScape Co. Ltd. es uno de los productores de Transductores más experimentados del mundo, que

utiliza la última tecnología y esa experiencia para toda su variedad de los transductores de Alta Performance Acústica y Gran Densidad.

Banda más ancha de frecuencias, Pulsos más finos, Alta sensibilidad para los ecos, Mayor Resolución espacial, Muy Alta Penetración, Baja Interferencia Cruzada de los elementos, Sensibilidad Doppler Color aumentada, y Capacidad de Imagen Armónica realzada.

DISTRIBUIDOR AUTORIZADO



Cluster Medica

<http://www.clustermedica.com>