

MP 111

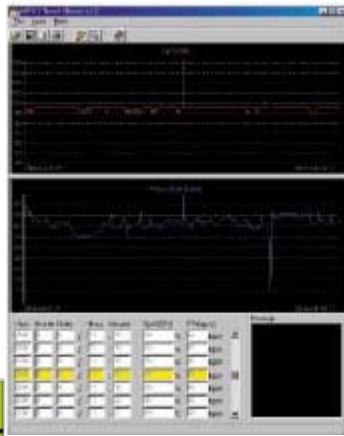
Pulsioximetro portatil con onda pletismográfica y tendencias 72 H de grabación



Cluster Medica



Pantalla principal ↑



Visión de tendencias en PC ↑



Conector ↑

Soporte para palo de suero →

Day/Hr:Min	SpO2	PR
15/09:40	97	75
15/09:39	96	201
15/09:38	--	--
--/--:--	--	--

▲▼ Time [1min

Pantalla Tendencias ↑

ESPECIFICACIONES

Pantalla

28 X 64 Mono LCD. Retroluminiscente

Información en pantalla

Saturación de Oxygeno, %, Ratio de Pulso,
Curva pletismográfica de SpO2,
Mensaje de calibración, Bateria, sonido on/ off,
Alarma On/off, alarma activada, Marca del pulso
(Y), Mensajes de error, pantallas del menú. 72 horas tendencias.

SpO2 Porcentaje de Saturación de Oxígeno

Rango de Lectura	0%-100%
Resolución	1%
Exactitud	Adultos
	±2% entre 70%-100%
	±3% entre 50%-69%
	Neonatos
	±3% entre 70%-100%

Tiempo lectura salida onda: 1,5 seg max.

SpO2 porcentaje en pantalla: 5 seg max. a 80 bpm
4 seg max a 120 bpm

Frecuencia del Pulso

Rango de lectura	30BPM-250BPM
Resolución	1BPM
Exactitud	±2%

Tendencias

72 H PR,SPO2

Alarmas

Alta Saturación	52% -100% paso 2%
(por defecto Off)	
Baja Saturación	51% -99% paso 2%
por defecto 81%)	
Frecuencia del pulso	35 BPM a 250 BPM p. 5BPM
Baja frecuencia	30BPM a 245BPM p.5BPM
Alarma Silencio	30seg
Alarma On/Off	Seleccionable
Alerta Visible y alarma audible)	

Sensor MS-001 tipo dedo Reutilizable

Salidas. RS-232C ratio baudios 19200BPS estandar
(SpO2, frecuencia pulso y datos de curva)

Power AC 220 +/- 10% 50/60 Hz 12V 1^a (AC-DC Adaptador input)

Consumo. DC 7.5 V 500 mA max

Carga DC 7.5V / 500mA max

Bateria 6V / 1.6Ah NI-CD

Duración Operativa 8 horas

Tiempo recarga total 10 horas

Tiempo recarga 90%. 6 horas

Dimensiones W 103 x H 180 x D 39 (mm)

Peso 400 g

Condiciones externas

Temperatura Operacional 10°-40°

Temperatura Almacenaje -20°-70°

Humedad Operacional 10% - 95%
(sin condensación)

Humedad de almacenamiento 30%-75%

Accesorios. MS-001 Sensor de dedo

.MS-002 Sensor neonato reutilizable

.MS-003 Sensor en Y

AC-DC Adaptador

(AC 220 +/- 10%, 60Hz,9V/300mA)

Adaptador sobremesa

Soporte para el suelo